

# MONTHLY MEMBERSHIP PROGRESS REPORT

LIEU FRANCE

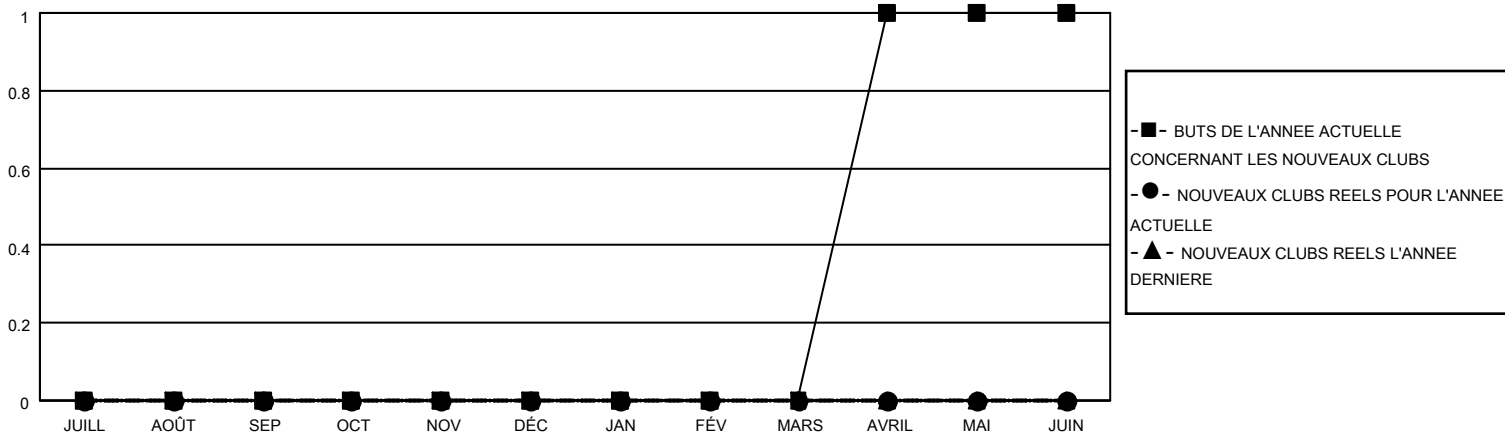
District 103SE

Results as of: 3/31/2021

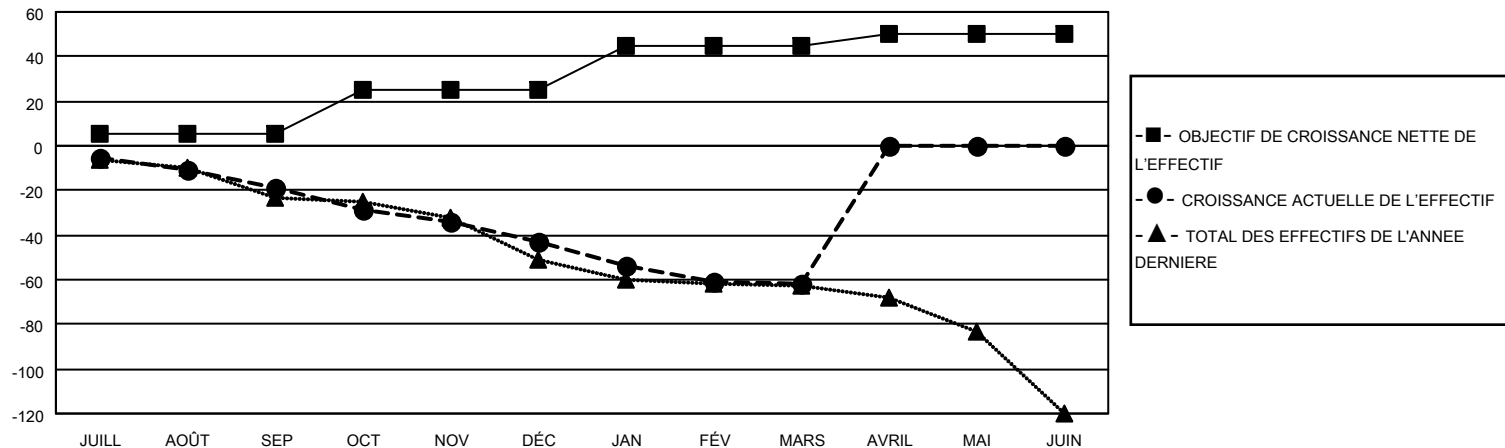
Clubs			
RESULTATS POUR 2020-2021			
TRIMESTRE	BUT CONCERNANT LES NOUVEAUX CLUBS	NOUVEAUX CLUBS	CLUBS ANNULÉS
JUILL/AOÛT/SEP	0	0	0
OCT/NOV/DÉC	0	0	0
JAN/FÉV/MARS	0	0	0
AVRIL/MAI/JUIN	1	0	0

Membres			
RESULTATS POUR 2020-2021			
TRIMESTRE	OBJECTIF DE CROISSANCE NETTE DE L'EFFECTIF	CROISSANCE ACTUELLE DE L'EFFECTIF	TOTAL DES MEMBRES RADIES (y compris les transferts)
JUILL/AOÛT/SEP	5	21	37
OCT/NOV/DÉC	20	32	49
JAN/FÉV/MARS	20	12	27
AVRIL/MAI/JUIN	5	0	0

BUTS ET NOUVEAUX CLUBS REELS - CUMULATIF



BUTS ET MEMBRES REELS - CUMULATIF



CLUBS RADIES: 0

24 CLUBS OF 70 ONT AJOUTE 1 OU PLUSIEURS NOUVEAUX MEMBRES

DISTRIBUTION PAR SEXE

HOMME 1,013 (76.34%)  
FEMME 314 (23.66%)

MEMBRES RADIES

DECEDE	9
CLUB ANNULE	0
AUTRE	104
<b>TOTAL</b>	<b>113</b>

[CLIQUEZ ICI POUR LES INFORMATIONS CUMULATIVES SUR LES EFFECTIFS](#)

NOMBRE TOTAL DE MEMBRES D'UNITÉS FAMILIALES	44
MEMBRES DE FAMILLE QUI RÈGLENT LA MOITIÉ DES COTISATIONS	22